



**ОБЩЕСТВО С ОГРАНИЧЕННОЙ ОТВЕТСТВЕННОСТЬЮ
«ЗЕМЕЛЬНО-КАДАСТРОВЫЙ ЦЕНТР»**

ПРОЕКТ МЕЖЕВАНИЯ

части территории квартала, ограниченного
проспектом Красноармейским и улицами
Лейтеизена, Соифера, Ленина
в Советском районе города Тулы

Материалы по обоснованию

Шифр: 648/23-Т2-ПМТ-МО

г. Тула

2024



ОБЩЕСТВО С ОГРАНИЧЕННОЙ ОТВЕТСТВЕННОСТЬЮ
«ЗЕМЕЛЬНО-КАДАСТРОВЫЙ ЦЕНТР»

ПРОЕКТ МЕЖЕВАНИЯ

части территории квартала, ограниченного
проспектом Красноармейским и улицами
Лейтеизена, Соифера, Ленина
в Советском районе города Тулы

Материалы по обоснованию

Шифр: 648/232-Т2-ПМТ-МО

Директор



С. Е. Заплутанов

г. Тула

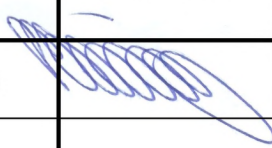
2024

СОСТАВ ДОКУМЕНТАЦИИ ПО ПЛАНИРОВКЕ ТЕРРИТОРИИ

| № п/п | Наименование документа | Масштаб |
|----------|---|----------|
| 1 | 2 | 3 |
| ТОМ I | Проект межевания территории | |
| Раздел 1 | Проект межевания территории. Графическая часть | |
| | Чертеж красных линий | М 1:1000 |
| 1 | Чертеж межевания территории | М 1:1000 |
| Раздел 2 | Пояснительная записка проекта межевания территории | |
| ТОМ II | Материалы по обоснованию проекта межевания | |
| Раздел 1 | Материалы по обоснованию проекта планировки территории. Графическая часть | |
| 1 | Схема использования территории в период подготовки проекта межевания территории | М 1:2000 |
| Раздел 2 | Материалы по обоснованию проекта планировки территории. Пояснительная записка | |

| | | | | | | | | |
|---|------------------|---------|------|--------|-------|----------------------------------|--------------|--------|
| Инв. № подл. | 648/23-Т2-ПМТ-МО | | | | | | Взам. инв. № | |
| | 648/23-Т2-ПМТ-МО | | | | | | | |
| Подп. и дата | Изм. | Кол.уч. | Лист | № док. | Подп. | Дата | Подп. и дата | |
| | | | | | | | | |
| Инв. № подл. | Директор | | | | | 07.23 | Инв. № подл. | |
| | Исполнитель | | | | | 07.23 | | |
| Проект межевания части территории квартала, ограниченного проспектом Красноармейским и улицами Лейтейзена, Соффера, Ленина в Советском районе города Тулы | | | | | | Стадия | Лист | Листов |
| | | | | | | ППТ | 3 | 11 |
| | | | | | | ООО «Земельно-кадастровый центр» | | |

СПИСОК ИСПОЛНИТЕЛЕЙ ПРОЕКТА

| № п/п | Должность | Ф.И.О. | Подпись |
|----------|-----------|-----------------|---|
| 1 | Директор | С.Е. Заплутанов |  |
| | | | |

Технические решения, принятые в проекте, соответствуют требованиям градостроительных, экологических, санитарно-гигиенических, противопожарных и других норм, действующих на территории Российской Федерации

Директор _____  С.Е. Заплутанов

| | |
|--------------|--|
| Взам. инв. № | |
| Подп. и дата | |
| Инв. № подл. | |

| | | | | | |
|------|---------|------|--------|-------|------|
| | | | | | |
| Изм. | Кол.уч. | Лист | № док. | Подп. | Дата |

648/23-Т2-ПМТ-МО

Лист

4

Раздел 1.

Графическая часть

| | | |
|--------------|--------------|--------------|
| Инв. № подл. | Подл. и дата | Взам. инв. № |
| | | |

| | | | | | |
|------|---------|------|--------|-------|------|
| | | | | | |
| Изм. | Кол.уч. | Лист | № док. | Подп. | Дата |

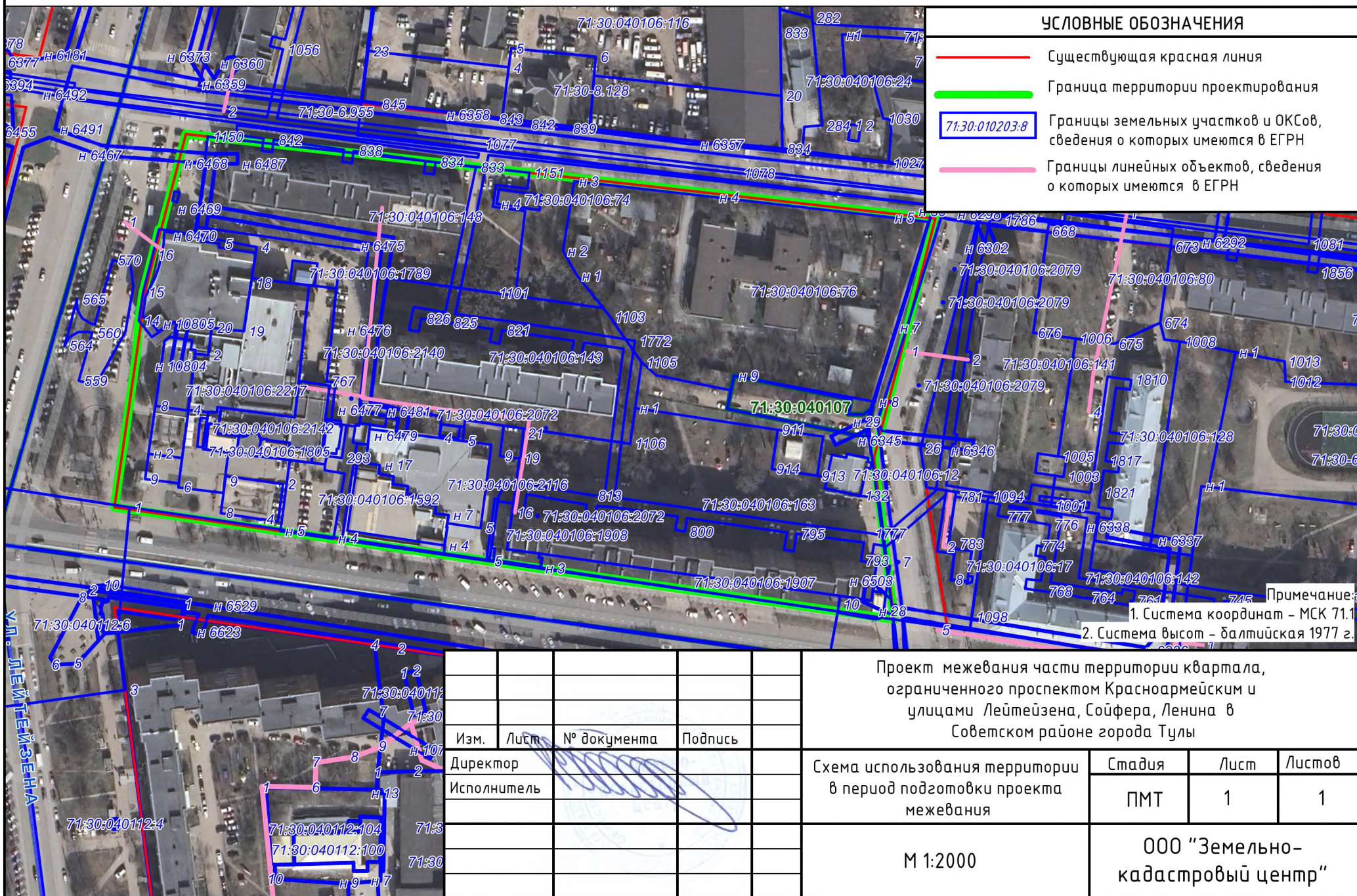
648/23-Т2-ПМТ-МО

Лист

5

ПРОЕКТ МЕЖЕВАНИЯ

части территории квартала, ограниченного проспектом Красноармейским и улицами Лейтейзена, Сойфера, Ленина в Советском районе города Тулы



Раздел 2.

Пояснительная записка

| | | |
|--------------|--------------|--------------|
| Инв. № подл. | Подп. и дата | Взам. инв. № |
| | | |

| | | | | | |
|------|---------|------|--------|-------|------|
| | | | | | |
| Изм. | Кол.уч. | Лист | № док. | Подп. | Дата |

648/23-Т2-ПМТ-МО

Лист

7

Проект межевания территории подготовлен с целью образования земельных участков для благоустройства территории, а также образования земельных участков путем перераспределения земельных участков КN°71:30:040106:2217, КN°71:30:040106:48, КN°71:30:040106:1806, КN°71:30:040106:2140 и земель, государственная собственность на которые не разграничена.

Данная документация разработана и подлежит утверждению по правилам, установленным действующим градостроительным законодательством.

Земли, участвующие в образовании земельных участков из земель государственной собственности, составляют площадь - 2357 кв.м.

Земли, участвующие в образовании земельных участков путем перераспределения суммарно составляют площадь - 577 кв.м.

Положениями части 6 статьи 11.9 Земельного кодекса Российской Федерации установлено, что образование земельных участков не должно приводить к вклиниванию, вкрапливанию, изломанности границ, чересполосице, невозможности размещения объектов недвижимости и другим препятствующим рациональному использованию и охране земель недостаткам.

Предельные минимальные и максимальные размеры земельных участков в существующей территориальной зоне не подлежат установлению.

Доступ к образуемым земельным участкам осуществляется посредством земель общего пользования.

Архитектурно – планировочное решение образования земельных участков принято с максимальным учетом сложившейся застройки и существующих инженерных сетей, а также исходя из необходимости сохранения прав и законных интересов физических и юридических лиц, в том числе правообладателей земельных участков и объектов капитального строительства существующей инженерной инфраструктуры.

| | | |
|--------------|--------------|--------------|
| Инв. № подл. | Подп. и дата | Взам. инв. № |
| | | |

| | | | | | | | |
|------|---------|------|--------|-------|------|------------------|------|
| | | | | | | 648/23-Т2-ПМТ-МО | Лист |
| | | | | | | | 8 |
| Изм. | Кол.уч. | Лист | № док. | Подп. | Дата | | |

ПРИЛОЖЕНИЯ

| | | |
|--------------|--------------|--------------|
| Инв. № подл. | Подп. и дата | Взам. инв. № |
| | | |

| | | | | | |
|------|---------|------|--------|-------|------|
| | | | | | |
| Изм. | Кол.уч. | Лист | № док. | Подп. | Дата |

648/23-Т2-ПМТ-МО

Лист

9



Администрация города Тулы

ПОСТАНОВЛЕНИЕ

от 23.04.2024 № 184

О подготовке проекта межевания части территории квартала, ограниченного проспектом Красноармейским и улицами Лейтейзена, Сойфера, Ленина в Советском районе города Тулы

В соответствии со статьями 43, 46 Градостроительного кодекса Российской Федерации, рассмотрев заявление закрытого акционерного общества «Досуговый центр «999» (в дальнейшем – ЗАО «Досуговый центр «999») о подготовке проекта межевания части территории квартала, ограниченного проспектом Красноармейским и улицами Лейтейзена, Сойфера, Ленина в Советском районе города Тулы, на основании Устава муниципального образования город Тула администрация города Тулы **ПОСТАНОВЛЯЕТ:**

1. Подготовить проект межевания части территории квартала, ограниченного проспектом Красноармейским и улицами Лейтейзена, Сойфера, Ленина в Советском районе города Тулы (далее – документация).
2. Предложить ЗАО «Досуговый центр «999» обеспечить подготовку документации за счёт собственных средств без последующей компенсации из бюджета города Тулы и представить в администрацию города Тулы для проверки на соответствие требованиям законодательства о градостроительной деятельности, в течение шести месяцев.
3. Предложения о порядке, сроках подготовки и содержании документации представлять в администрацию города Тулы по адресу: г. Тула, пр. Ленина, д. 2, справки по телефонам: 8 (4872) 56-76-13, 8 (4872) 30-34-10.
4. Опубликовать постановление путём его размещения в официальном сетевом издании муниципального образования город Тула «Сборник правовых

000544

| | |
|--------------|--|
| Взам. инв. № | |
| Подп. и дата | |
| Инв. № подл. | |

| | | | | | |
|------|---------|------|--------|-------|------|
| | | | | | |
| Изм. | Кол.уч. | Лист | № док. | Подп. | Дата |

648/23-Т2-ПМТ-МО

актов и иной официальной информации муниципального образования город Тула» в информационно-телекоммуникационной сети «Интернет» в течение трех дней со дня его принятия, а также разместить на официальном сайте администрации города Тулы в информационно-телекоммуникационной сети «Интернет».

5. Постановление вступает в силу со дня подписания.

Глава администрации
города Тулы



И.И. Беспалов

| | | |
|--------------|--------------|--------------|
| Инф. № подл. | Подп. и дата | Взам. инф. № |
| | | |

| | | | | | |
|------|---------|------|--------|-------|------|
| | | | | | |
| Изм. | Кол.уч. | Лист | № док. | Подп. | Дата |

648/23-Т2-ПМТ-МО

Лист

11